

ミライの学校を創るプロジェクト News No.14

イメージ図

7月19日(水)に第9回学校開校準備委員会を開催し、今年度の取組内容や制服・校章について意見交換を行いました。

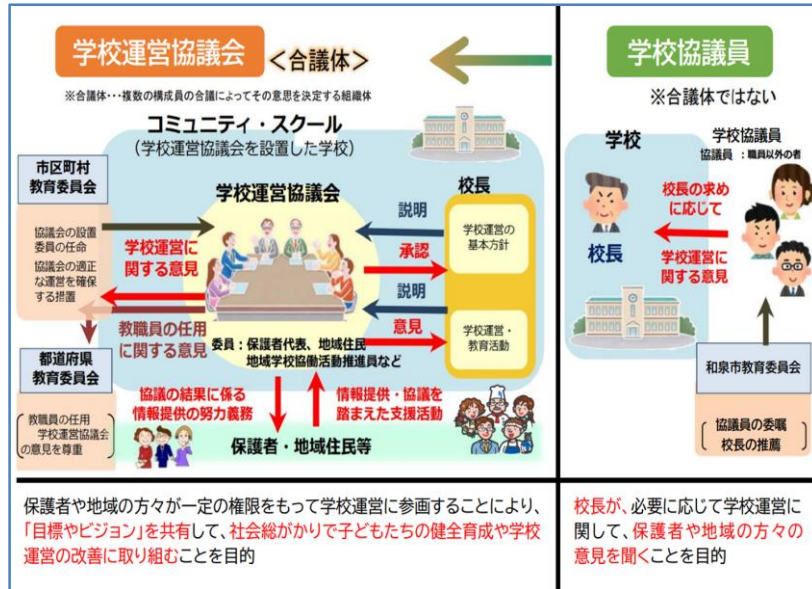
■今年度の取組内容

●コミュニティ・スクール

R5年度
学校運営協議会の円滑な発足にむけて
「学校運営協議会研究推進委員会」を発足

- (メンバー)
- ・大学教授
 - ・PTA会長
 - ・地域協代表
 - ・青少年指導員
 - ・連合町会長
 - などで構成

R6年度
「学校運営協議会」発足
(コミュニティ・スクールのスタート)



●体育施設の開放

- 新校舎建設工事期間中に、富秋中学校の施設を利用できない期間が発生する
- 開校後は、幸小学校、池上小学校の施設を利用できなくなる
⇒利用者に対して、できるだけ早く周知ができるよう、市と学校で調整を図る

●部活動

- 国の方針
 - ・部活動を地域に移行していく方針
 - ・地域移行を担う人材や団体を探すことが必要
- 和泉市の取組み
 - ・令和5年度から部活動指導員を配置(教職員に代わり部活動指導や引率を実施)

富秋中学校で活動中の部活動

- (運動部)
- ・卓球部
 - ・バスケットボール
 - ・スポトレ部
 - ・野球部
 - ・サッカー部 (信太中学校と合同)
- (文化部)
- ・美術部
 - ・家庭科部

部活動を取り巻く状況を踏まえながら、学校が中心となり(仮称)富秋学園でどのような部活動を実施するのか検討を進める

●制服・校章

制服の検討

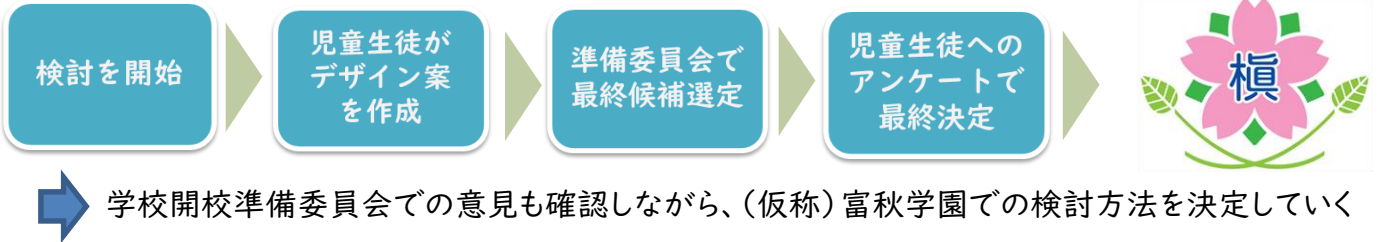
- 今年度から制服・校章の検討をスタート
- 制服の導入に関するアンケートを実施予定
- 学校開校準備委員会で、制服の導入に関する意見交換を実施

【当日の主な意見】

- ・アンケートで意見を確認することが必要
- ・アンケートでは様々な選択肢を示すことが必要
- ・LGBTQの視点を取り入れることが必要
- ・子どもが主体的に選べる方法が良い
- ・保護者目線の意見になりがちであるため、子どもの目線で考えることが必要 など

校章の検討

【参考】(仮称)榎尾学園での検討の流れ



●継続的な取組み

図書館の地域開放

- 昨年度、学校開校準備委員会や教職員へのアンケート等で意見を確認
⇒意見を参考に図書館の地域開放の考え方や設備等について検討

施設整備

- 富秋中学校では、新校舎建設工事の前段として、特別教室棟の機能を普通教室棟へ移転する工事を夏休み期間に実施
- 冬頃には、校舎整備等を実施する事業者を決定し、基本設計に着手

通学路検討

- 昨年度に地域の方々とまち歩きを実施し、危険箇所等を確認
- まち歩きでの意見も参考にし、学校と協議しながら、開校に向けて通学路を検討
- 安全対策については、開校前・開校後も継続して対応

《地域での取組みを紹介》

- ・6月25日(日)に第3回みんなの居場所づくりイベントが開催されました
- ・富秋中学校区等まちづくり検討会議の主催で、関係者を含め約150名以上が参加し、親子で楽しむ様子が多く見られました



ニュースレターをメール配信中!

ニュースレターの配信を希望される方は、右のQRコードを読み取っていただき、お名前、「ニュースレター希望」と記載のうえ、メールを送信してください。

