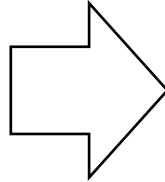


接続テスト手順書


①. パソコンの電源を入れ、起動する。

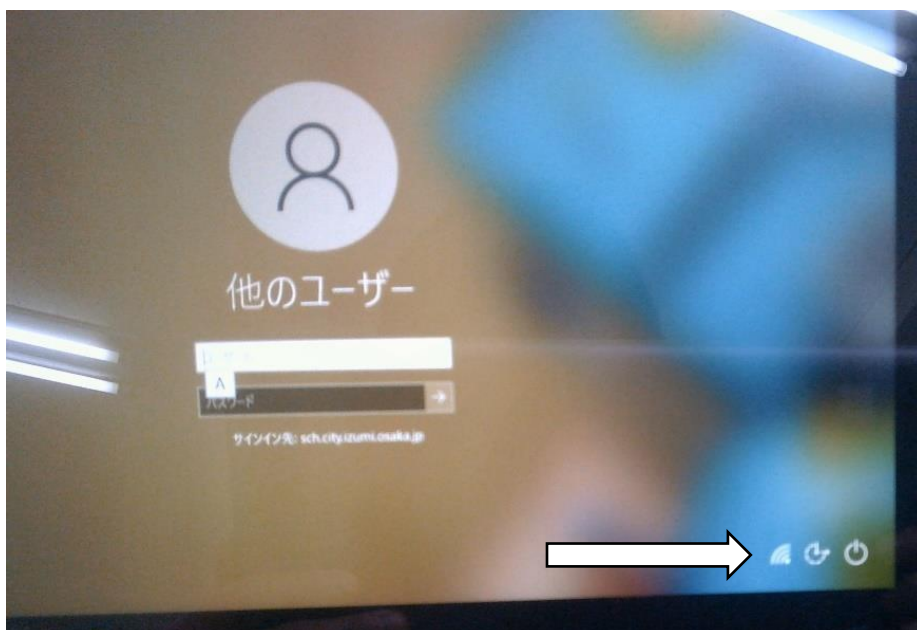
・タブレットを開き、右側面にあるスイッチを入れます。



②. ご家庭の Wi-Fi に接続する。

1. 上記の画面になったら、画面をスライドするか Enter キーを押します。

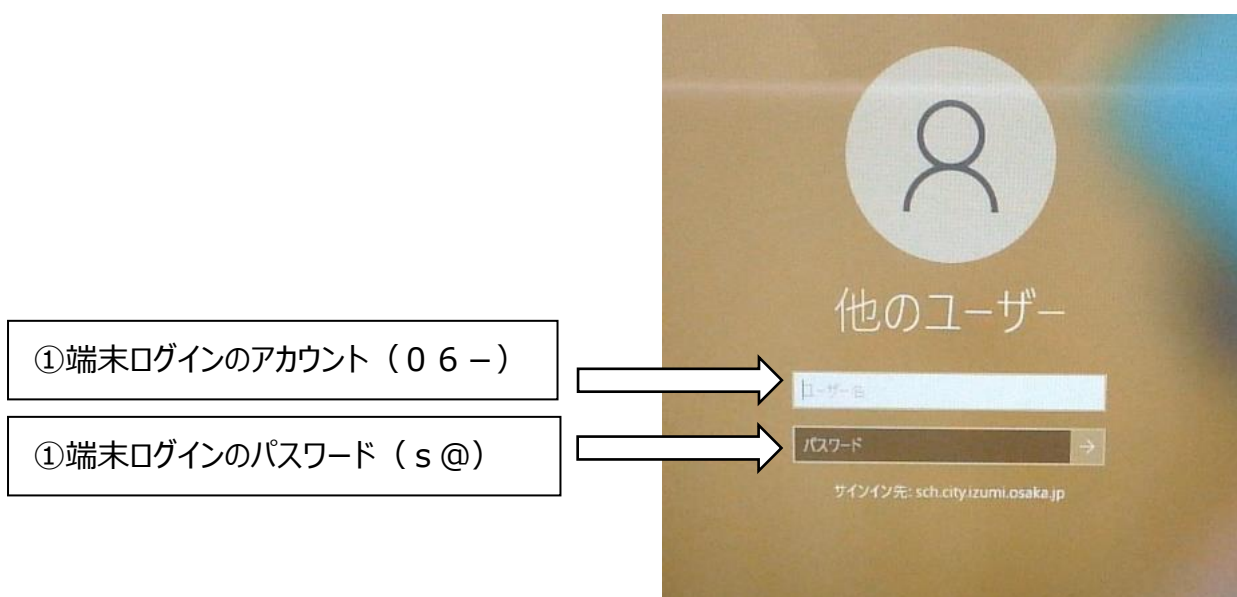
2. 右下の  ボタンを押すと、Wi-Fi の一覧が表示されます。その中から、ご家庭の Wi-Fi を選択し、パスワード (ルーターなどに記載されています) を入力してください。Wi-Fi がご家庭のものに切り替わります。



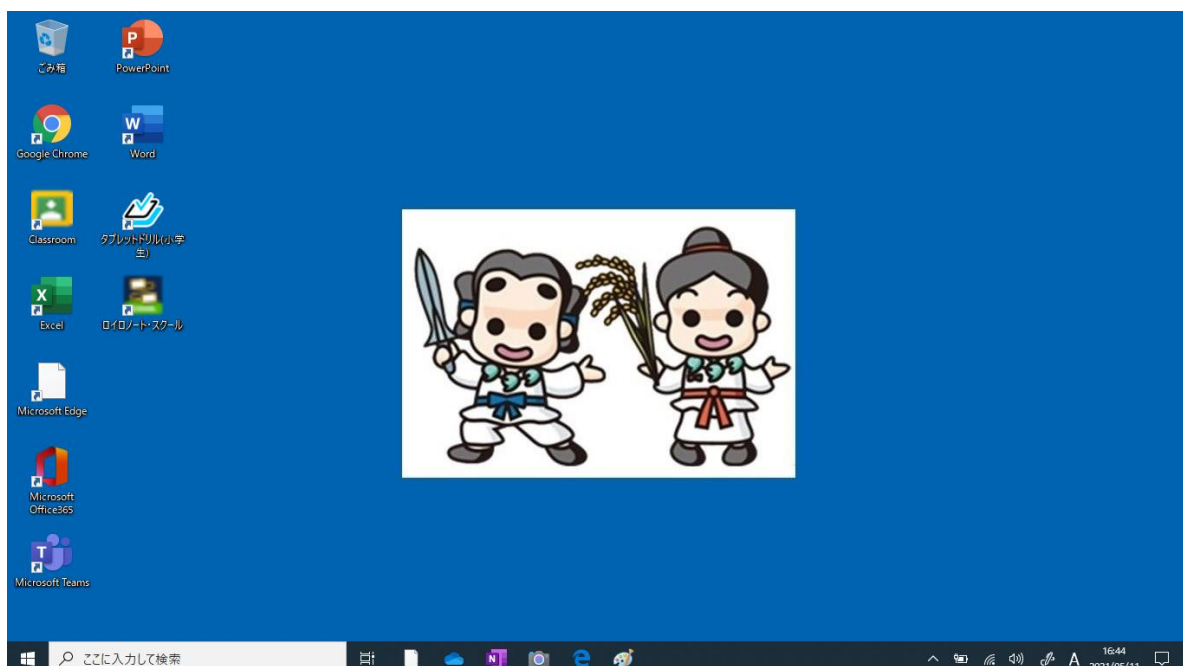
③. 端末にログインし、ホーム画面を開く。

※コダイくんとロマンちゃんの画面

1. 『ユーザー名』に「GIGA 端末用アカウント」の①端末ログインのアカウント(06-から始まる)を入力します。
2. 『パスワード』に①端末ログインのパスワード(s@から始まる)を入力します。
3. 『パスワード』右の→をクリックするか Enter キーを押します。
4. 子どもの名前が表示されれば成功です。しばらくするとホーム画面(コダイくんとロマンちゃんの画面)が開きます。



〈コダイくんとロマンちゃんの画面〉





問題データベース

タブレットドリル

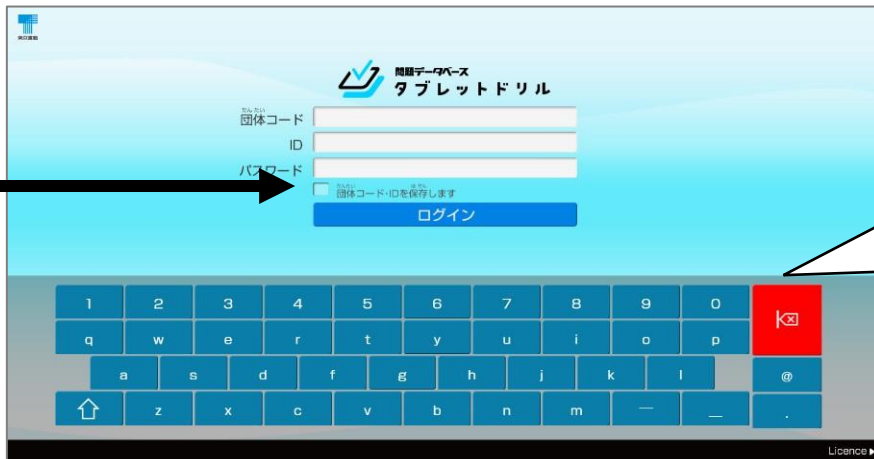
④. 「タブレットドリル」にログインする。

1. デスクトップにあるタブレットドリルのアイコンをダブルクリックします。

*タブレットドリル EdtechCloud 版 (他のパソコンからもログインできます)
<https://tabweb-c.tokyo-shoseki.co.jp/tabDRILLS/index.html>



読み取り用 QRコード



2. 団体コード・ID・パスワードを入力し、ログインをタップします。

GIGA 端末用アカウント ④タブレットドリルをご覧ください。

※「団体コード・ID を保存します」にチェックを入れると、次から同じタブレットではパスワード入力だけでログインできます。

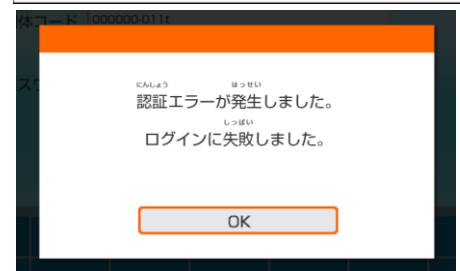
○ログイン成功

ログインに成功すると、このような画面が表示されます。
今日の調子を3つの中から選んでタップします。



○ログイン失敗

ログインに失敗するとこのような画面がでます。
「OK」ボタンをおして、もう一度パスワードを入力してください。
団体コードやIDにも間違いがないか確認しましょう。



※続けてドリルをご使用頂いても構いません。

もっとくわしいつかいかたは

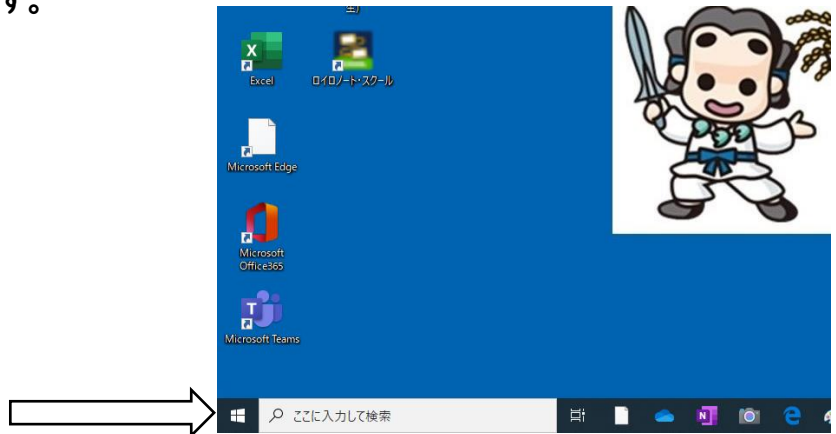
タブレットドリル EdtechCloud 版 サポートページ

「小学校 使い方ガイド」をご覧ください。

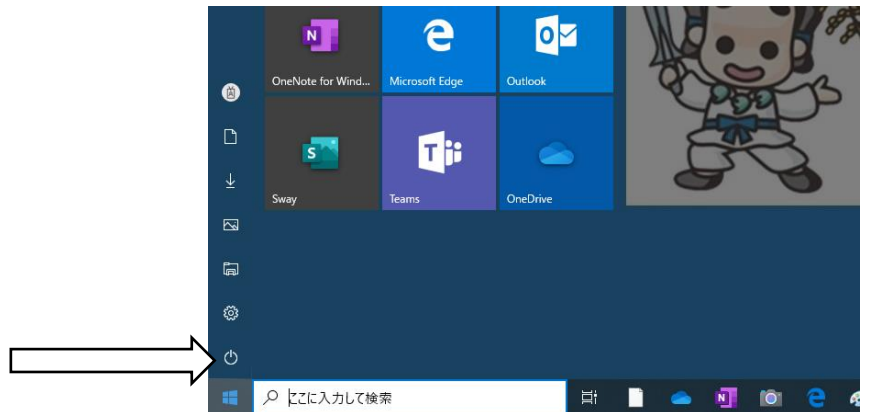
<https://tabweb-c.tokyo-shoseki.co.jp/support/td/index.html>

⑤. シャットダウンをしてパソコンを閉じる。

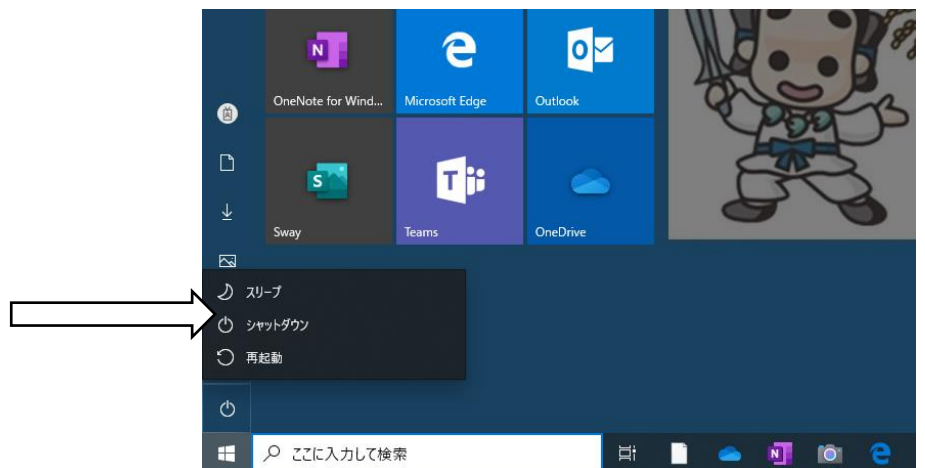
1. ホーム画面左下のボタンを押します。



2. 電源ボタン  を押します。



3. シャットダウンを押します。



4. 画面が暗くなったら終了です。パソコンを閉じてください。

以上でテストは終了となります。結果をアンケートにご記入ください。

起動しない、ログインできない可能性も考えられます。

その場合も、そのままアンケートにご記入ください。

お忙しい中、ご協力ありがとうございました。