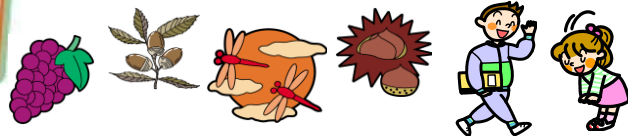


すぎの子

学校だより

翔け榎尾学園 南横山小学校
令和3年度 10月号



10月は今年度の後半のスタートです。前半はコロナウイルスの影響が収まらず、長らく緊急事態宣言が続きましたが、保護者の皆様のご協力のもと、「なんよこ」ならではの活動も行うことができました。後半も、まだまだ予断を許さない状況下ではありますが、コロナが終息に向かうことを願いつつ、自分たちでできる感染対策はしっかり続けていきたいと思っています。

逆風でも、前へ

元プロサッカー選手の内田篤人さん。日本や海外で活躍し、サッカー日本代表としてもプレーをされた方ですが、そんな彼は「人からこう思われたい」という思いがなく、心が折れない強心臓の持ち主だとご自身を分析しています。しかしそんな彼でも、ドイツのサッカーチームに移籍した時には、まったく試合に出られずに落ち込んだことがあったそうです。自分が試合に出られないことで「チームが負ければいい」と、いわば妬みも抱くぐらいだったとか。でもそこで思い直したことは、「そんなにつらいことも、永遠に続くわけではない。次のチャンスまでつぶれなければいい。」という考えに至り、「今は『流れ』が自分に来ていない」と思い、次のチャンスが来るのを、力を抜いて待っていたそうです。決してさぼるわけではなく、力を抜く、力を入れるといったメリハリをつけることが大切だとも言っています。

様々な紆余曲折のあったサッカー人生でしたが、結局「命さえ落とさなければ、なんとかなる。生きているということが、何より大切なんだ。」という言葉で締めくくっています。どんな逆風が吹こうとも、吹き続けることはありません。内田さんが言うように、必ず終わりがあります。しんどい時は力を抜き、希望を捨てずに、前向きに人生を歩んでいきたいものですね。

運動会 がんばりました！



緊急事態宣言中のため、午前中のみで開催でしたが、保護者の皆様のご協力を得て、温かい雰囲気の中で、大きな行事を終えることができました。途中、小雨が降り心配しましたが、子どもたちは、自分の持てる力を精一杯発揮してくれました。



PTA役員の皆様にもたくさん助けていただき、本当に良い運動会となりました。心から感謝申し上げます。これからも、子どもたち、保護者の皆様、PTAの役員様、常任委員様、教職員一丸となって、「こんな時だからこそ、できることを全力で！」取り組んでいきたいと思っています。どうぞ今後とも、ご理解とご協力をよろしくお願い致します。



そ、できることを全力で！」取り組んでいきたいと思っています。どうぞ今後とも、ご理解とご協力をよろしくお願い致します。

10月の行事

- 1日(金) PTA役員会、5年愛菜ランド料理体験教室 →中止
- 4日(月) 委員会・児童議会(後期)
- 6日(水) 5年モアレ検査(午前)、スクールカウンセラー(SC)
- 7日(木) 避難訓練(不審者対応)
- 8日(金) 視力検査(4・5・6年)
- 11日(月) 視力検査(1・2・3年)、クラブ
- 13日(水) 4年少年消防クラブ学習会 →延期
- 15日(金) 3年社会見学
- 16日(土) 陸上競技会 →中止
- 17日(日) 陸上競技会予備日
- 18日(月) 全職員研修会のため、4時間授業 バス14:00、クリーンデー
- 19日(火) 5年非行防止教室(4限)、青葉はつが野小3年生来校(学校見学)
- 20日(水) 1年野菜の学習
- 21日(木) 朝のマラソン開始(1・3・5年…火・金、2・4・6年…月・木)
- 24日(日) 学校林整備・げんきっ子9:00~
- 25日(月) 小中わくわく研修のため、4時間授業 バス14:00
- 27日(水) 4年キッズサポーター養成講座(5・6限)
- 30日(土) 榎尾っ子祭り →延期



※11月3日(水祝) 授業参観・学校見学会・特認説明会
5日(金) 参観日代休

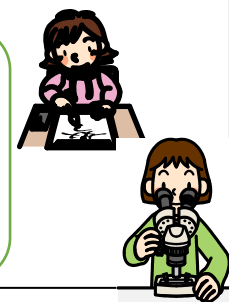
夏の作品

夏休みに取り組んだ作品を、いろいろなコンクールに、出品しました。(各コンクールの入選者をのせています)

読書感想文コンクール

特選 「あの日、ブルームーンに。」を読んで
入選 オランウータンに会いたい
「チームふたり」を読んで
ゆりの木荘のチームワーク
あきらめないということ
やさしい世界を作ろう「トレモスのパン屋」
「しょうぼうじどうしゃじふた」
「かわいいこねこをもらってください」をよんで

保護者・地域の方にはお知らせしております。



私のアイデア貯金箱コンクール

各学年からの代表は

保護者・地域の方にはお知らせしております。



和泉市科学展出品作品

銀賞

木から作られた物は燃やすと炭になるのか

佳作

十円玉と百円玉を何につけたら、きれいになるのか?

「うめぼしを入れるとそうめんがくっつかなくなる」を確かめた

保護者・地域の方にはお知らせしております。