

保健だより

榎中生のみなさんへ・保護者の皆さまへ

令和6年5月1日

健康診断号

和泉市立榎尾中学校 保健室



心臓(心電図)検診があります

日時・場所・対象者:5月2日(木)8時45分開始予定 保健室にて 1年と2,3年一部

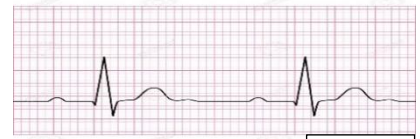
持ち物:半袖体操服・短パン【脱ぎ着しやすい、ゆるめの肌着がおすすめです】

【 検診の目的 】

～心臓がうまくはたらいっているか、

治療が必要な病気がないかを調べます～

人の筋肉に刺激を与えると電流が流れます。心臓の筋肉も同じで心臓が活動すると電流が発生します。これらを体の外から“心電計”につないで、電気の流れる様子を記録したものが心電図です。心臓のリズムが波模様で描かれ、その模様で病気を発見します。



心電図

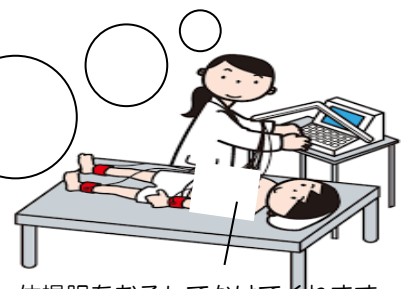
・・・検査中は、身体力を抜いてリラックスするといいですよ・・・

【 検査の受け方 】

- ① 更衣場所で体操服に着替えます。保健室前では検温とアルコール消毒します。
- ② 保健室で肌着を脱ぎ、体操服1枚、短パンになります。くつ下を足首までおろします。
- ③ 順番が来たら、ベッドに横になります。名前を呼ばれたら返事をします。体操服をめくり、

検査技師さんが器具をつけます。

- ④ 手足胸にしばらくの間、器具をつけますが、痛みなどありません。



体操服をおろしてかけてくれます

●● 検診の結果について ●●

病気の疑いや、さらに検査が必要な人にお知らせを出します。